

SMAG propose désormais une version enrichie de sa solution dédiée aux exploitants, pour les aider à améliorer la performance et la rentabilité de leur exploitation.

Le logiciel Smag Farmer évolue avec l'arrivée d'un nouveau module d'optimisation économique qui permettra aux agriculteurs d'identifier facilement les coûts et la rentabilité de leurs cultures. Cette évolution fonctionnelle sera renforcée par de **nouveaux partenariats** qui aideront les exploitants à **gagner du temps et à sécuriser leurs pratiques**.

1. SMAG FARMER pour visualiser ses charges, ses produits et identifier ses meilleures marges de production

Grâce aux interventions enregistrées dans Smag Farmer, les exploitants peuvent désormais découvrir facilement leurs coûts de production et déterminer quelles sont les cultures les plus rentables au sein de leur exploitation. Le nouveau module économique permet ainsi de visualiser en un coup d'œil, la répartition des charges - fixes ou opérationnelles – et des recettes par culture, par hectare, ou par parcelle.



L'interface graphique facilite la comparaison entre parcelles d'une même culture, pour identifier rapidement le coût de chacune des productions (main d'œuvre, matériel ou intrants).

Conçu pour accompagner les exploitants vers plus de rentabilité, ce module d'optimisation économique calcule les marges des productions des exploitations. **En comparant les charges avec les produits de leur activité, les agriculteurs déterminent facilement la stratégie culturale la plus rentable à adopter.**

Contact Presse

Marianne WAQUIER
mwaquier@smag.tech
+33 (0)6 35 84 93 86

COMMUNIQUÉ

Conditions d'utilisation :

- **Smag Farmer Standard** : pour le calcul des marges brutes : [produits bruts - charges opérationnelles]
- **Smag Farmer Premium** : pour le calcul des marges semi-nettes : [produits bruts – (charges opérationnelles + coûts de matériels + coûts de main d'œuvre)]

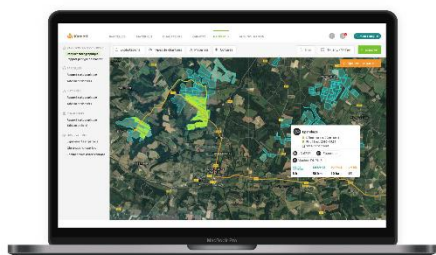
2. SMAG FARMER Premium, s'ouvre à de nouveaux partenaires pour faire gagner du temps aux exploitants et sécuriser leurs informations

Conçues pour l'échange d'informations entre solutions - internes ou externes - les API's développées par SMAG, reposent sur l'interopérabilité entre Smag Farmer et d'autres acteurs de l'AgriTech. Cet interfaçage entre solutions, élargit ainsi l'écosystème SMAG et offre un panel de fonctionnalités complémentaires, dédiées à l'optimisation des pratiques agricoles. Cet échange de données entre solutions vise deux objectifs au bénéfice des exploitants :

- **Gagner du temps** : avec la détection automatique des interventions et le partage des données parcellaires
- **Sécuriser les informations et éviter les erreurs** : grâce à la mesure automatique et l'échange de données entre solutions



Aptimiz permet la mesure automatiquement - sans saisie - de l'ensemble des temps de travaux manuels ou mécaniques. A l'aide d'une application ou d'un capteur, Aptimiz facilite la gestion économique et le suivi de la main d'œuvre (revenu horaire ; temps de travail ; optimisation de l'organisation des journées). L'exploitant n'a plus qu'à valider ces tâches pour les enregistrer.



Karnott facilite la saisie automatique et l'enregistrement, avec la mesure du suivi des travaux et la gestion du parc matériel, à l'aide d'un compteur connecté associé à une application. Pour le calcul du temps passé sur les parcelles, ou en dehors, les distances parcourues, la taille des surfaces travaillées, ou l'avancement de chantiers.

Contact Presse

Marianne WAQUIER
mwaquier@smag.tech
+33 (0)6 35 84 93 86

COMMUNIQUÉ

Simon Denonnain,
co-fondateur Aptimiz :

« La liaison entre Aptimiz et Smag Farmer ouvre de nouvelles perspectives pour la simplification du suivi réglementaire en offrant toujours plus de confort aux utilisateurs. Cette intégration contribue à rendre le numérique de plus en plus accessible et sécurise l'agriculteur en limitant les doubles saisies. »

Alexandre Cuvelier,
co-fondateur de Karnott :

Il était évident pour nous de proposer cette connexion

(entre Smag et Karnott) pour optimiser la gestion et l'utilisation de la donnée des interventions des matériels agricoles. Nous souhaitons offrir le meilleur service possible aux agriculteurs, à la fois dans un objectif "zéro saisie" et aussi sur la maîtrise et l'analyse de leurs données. En bref, simplifier leur quotidien.

Aurélien Bourgeois
Product Owner
Smag Farmer :

« Smag Farmer est le copilote des agriculteurs ! Leurs saisies sont désormais simplifiées,

leurs données essentielles à leur activité sont centralisées en 1 seul endroit, et ils disposent de nouveaux indicateurs pour les aider à mesurer la performance et la rentabilité de leurs exploitations. »

Conditions d'utilisations et informations complémentaires :

- L'échange d'informations entre Smag Farmer et nos solutions partenaires, est disponible pour les abonnés de l'offre **Smag Farmer Premium et abonnés de la solution partenaire**. Tout agriculteur utilisateur des deux solutions, peut désormais récupérer directement depuis son interface partenaire, l'ensemble de son parcellaire initialement créé dans Smag Farmer. **Fin 2021**, les données issues des solutions partenaires pourront être récupérées directement dans Smag Farmer.
- Le Bouton Smag : ce connecteur permet de passer d'une solution à une autre en un clic, depuis la plateforme SMAG pour accéder facilement à l'ensemble des solutions logicielles.
- Les échanges de données respectent les règles de sécurité informatique et de consentement des utilisateurs, liées au partage de l'information en conformité avec le RGPD.

Contact Presse

Marianne WAQUIER
mwaquier@smag.tech
+33 (0)6 35 84 93 86

COMMUNIQUÉ

En savoir plus :



Créée en 2016 par un agriculteur pour les agriculteurs, Karnott est une solution connectée de suivi automatique des travaux et de l'activité des machines agricoles. Compatible avec n'importe quelle machine (tracteurs, automoteurs, outils...), Karnott permet de collecter et de faire remonter automatiquement l'ensemble des interventions réalisées par un parc matériel. Les informations sont ensuite centralisées dans une application disponible sur smartphone, tablette et ordinateur. Grâce à Karnott, les agriculteurs n'ont plus besoin de carnets de travaux, chronophages et source d'erreurs : ils peuvent ainsi se concentrer sur la réduction des coûts de mécanisation et l'optimisation de la gestion des chantiers. www.karnott.fr



Aptimiz est née en 2018 pour répondre aux problématiques d'organisation et de gestion du temps sur les exploitations agricoles. Grâce à une solution conçue par trois ingénieurs en agriculture et fils d'agriculteurs, Aptimiz permet une mesure automatique et une analyse complète du temps de travail des Agriculteurs et des Machines.

Par sa simplicité d'utilisation Aptimiz devient un outil incontournable pour améliorer le revenu et l'efficacité sur les exploitations agricoles, viticoles, arboricoles...

<https://aptimiz.com/>



Smag 2001-2021 : 20 ans d'innovations au service de l'optimisation et de la valorisation des pratiques agricoles

Filiale de Bioline by InVivo et pionnier du web agricole depuis 2001, SMAG confirme sa vision stratégique, en proposant des solutions logicielles dédiées à l'accompagnement vers une agriculture plus performante et plus durable, à destination des filières végétales, viti et

vinicole, la production de semences, les filières agro-industrielles et la production animale. Un écosystème de solutions 100% web et mobile, conçu pour la traçabilité et la valorisation des productions, la collaboration entre les acteurs et enfin, l'analyse et la maîtrise de la data agricole.

www.smag.tech

Contact Presse

Marianne WAQUIER
mwaquier@smag.tech
+33 (0)6 35 84 93 86